

DISTRICT

A place to be yourself



Colorker®



MOON

DENIM

SABBIA

TAUPE

A place to be yourself

DISTRICT

The new Colorker® line is designed to be enjoyed in your home. Its four perfectly balanced colours are urban portraits captured in ceramics.

Subtle, harmonious textures that enable you to create spaces with charm and style.

Places where you can be yourself and enjoy everything around you.

La nouvelle série de Colorker® est conçue pour que vous profitiez de votre foyer. Ses quatre coloris parfaitement équilibrés rappellent des ambiances urbaines imprimés sur de la céramique.

Des textures douces et harmonieuses qui permettent de créer des espaces alliant le charme et le style. Votre intérieur vous ressemblera et vous pourrez profiter de tout ce qui vous entoure.

Die neue Produktreihe von Colorker® – speziell dafür entwickelt, damit Sie sich in Ihren vier Wänden wohlfühlen. Die vier perfekt aufeinander abgestimmten Farben sind wie auf Keramik dargestellte Porträts des Stadtlebens.

Mit den glatten, harmonischen Oberflächen schaffen Sie Räume, die sich durch überzeugenden Stil und Charme auszeichnen. Orte, an denen Sie selbst sein können und sich rundum wohlfühlen.

La nueva serie de Colorker® esta diseñada para que disfrutes de tu hogar. Sus cuatro colores perfectamente equilibrados son retratos urbanos plasmados en cerámica.

Texturas suaves y armónicas que permiten crear espacios con encanto y estilo. Lugares para ser tú mismo y que disfrutes de todo lo que te rodea.



MOON

Chocolate Cookies

Ingredients:
 2 C Crisco
 2 C Brown Sugar (Packed)
 1 C White Sugar
 4 Eggs
 1 t. Baking Soda Dissolved in 2 t. Water
 2 t. Salt
 4 1/2 C Flour
 2 t. Vanilla
 1 C Finely Chopped Walnuts
 or Nestle's Chocolate Chip Morsels

Method:
 Preheat oven to 350 degrees.

Cream the Crisco, sugars and eggs. Add the dissolved soda and salt into the mixture. Incorporate the flour into the mixture in batches. Finally, add in the vanilla walnuts and chocolate chips last.

Baking time is 10-12 minutes - depending on soft to crisp preference. This recipe divides well.

- TRADITION 25 x 75
- MOON y MOON Calma 25 x 75
- DENIM 45 x 45



 MOON 25 x 75 + ALHENA MOON 25 x 75




 WoodSoul COTTON 19,5 x 119,7

DENIM



 DENIM 45 x 45



 TRADITION 25 x 75
 DENIM y DENIM Calma 25 x 75
 Havana DECAPÉ 22 x 89,3



Un encuentro único de tradición, tendencia y lujo, da lugar a los decorados de la serie DISTRICT.

Su pavimento coordinado crea rincones con gusto y belleza que combinan con audacia lo mejor de cada estilo.

The DISTRICT line originates in a unique meeting of tradition, trend and luxury.

Its coordinated pavements create niches with taste and beauty that audaciously combine the best of each style.

Une rencontre unique entre tradition, tendance et luxe, voici la décoration de la série DISTRICT.

Votre sol coordonné apporte bon goût et beauté aux différentes ambiances qui allient avec audace le meilleur de chaque style.

Die Designs der Produktreihe DISTRICT – eine überraschende Kombination aus Tradition, Trend und Luxus.

Die dazugehörigen Bodenfliesen schaffen geschmackvolle und anmutige Bereiche, die gekonnt die Vorzüge eines jeden Stils in Szene setzen.

SABBIA



Set PRIME SABBIA 25 x 75



SABBIA y SABBIA Calma 25 x 75



TAUPE 45 x 45



 SABBIA 25 x 75 + TORSADÉ SABBIA 25 x 75

TAUPE



CUBIC MIX I 30 x 30,7

SABBIA 25 x 75

TAUPE y TAUPE Calma 25 x 75



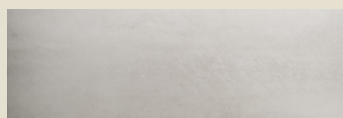
TOWN 45 x 45



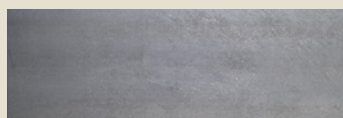
DISTRICT



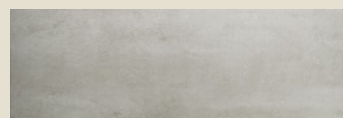
BASES 25 x 75



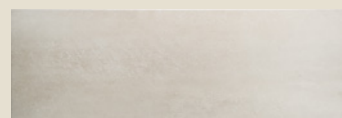
Moon 215262 M55



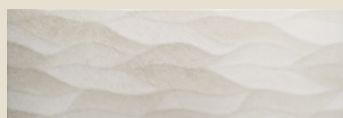
Denim 215265 M55



Taupe 215264 M55



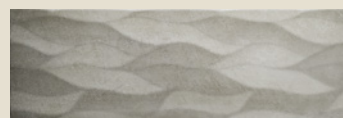
Sabbia 215263 M55



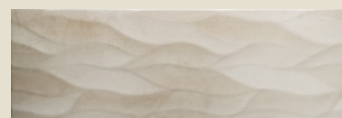
Moon Calma 215266 M59



Denim Calma 215269 M59



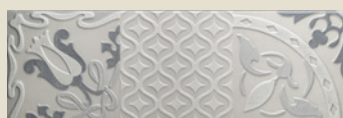
Taupe Calma 215268 M59



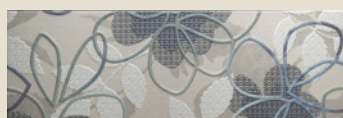
Sabbia Calma 215267 M59



DECORATION 25 x 75



Moon/Denim Prime 215473 P75



Moon/Denim Alhena 215471 P75



Taupe/Sabbia Prime 215474 P75



Taupe/Sabbia Alhena 215472 P75



Moon Torsade 215476 P38



Sabbia Torsade 215477 P38



Tradition 215270 M59



FLOOR TILES 45 x 45



Denim 215317 M64



Taupe 215316 M64



Town 215279 M64

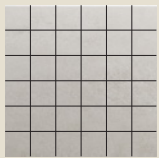


MOSAICS 30 x 30 / Cubic 30 x 30,7

TESELA 27 x 30



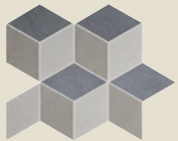
Mos. Denim 215484 M83



Mos. Taupe 215483 M83



Tesela Mix 215480 P32



Cubic Mix 1 215478 P28



Cubic Mix 2 215479 P28

Mix1: Denim/Moon/Taupe
Mix2: Sabbia/Moon/Taupe

Rodapié 8 x 45



Denim 215482 C57

Taupe 215481 C57



Precio m²
Price per sqm
Prix par m²
Preis pro m²



Precio por unidad
Price per unit
Prix par unité
Preis pro Stück



Precio por cajas
Price per box
Prix par boîte
Preis pro Karton



PACKING

Packing List / Poids et dimensions
Gewicht und abmessungen

	PIEZAS CAJA PIEZES BOX PIÈCES CARTON TEILE PRO	KG. CAJA KG. BOX KG. CARTON KG. KARTON	M ² CAJA S.Q.M. BOX M ² CARTON M ² PRO KARTON	CAJA EUROPALET BOX EUROPALLET CARTONS EURO-PALETTE KARTON PRO EUROPALETTE	KG. EUROPALET KG. EUROPALLET KG. EURO-PALETTE KG. EUROPALETTE	M ² EUROPALET S.Q.M. EUROPALLET M ² EURO-PALETTE M ² PRO
DISTRICT						
BASES						
25 x 75	6	20,5	1,13	54	1107	61
Calma 25 x 75	6	20,5	1,13	54	1107	61
45 x 45 / 45 x 45 TOWN	5	23,8	1	66	1570,8	66
DECORADOS 25 X 75						
Tradition	6	20,5	1,13	54	1107	61
Torsade	6	18,8	1,14	45	846	51,3
Set Alhena	6	-	1	45	-	45
Set Prime	6	-	1	45	-	45
PIEZAS ESPECIALES						
Mosaico M 30 x 30	11	20,15	1	30	604,5	30
Tesela Mix 27 x 30	7	10,9	0,7	30	327	21
Cubic MIX 30 x 30,7	12	14,9	0,94	30	447	28,2
Rodapié	28	21,89	1,01	70	1533	70,7

La reproducción de los colores es aproximada debido a los sistemas de impresión. Los códigos de precios y referencias deben verificarse ya que puede haber errores tipográficos.

Given the printing systems in use, the colours reproduced herein are roughly equivalent to actual ones. Price codes and product codes should be verified since there may be typographical errors.

La reproduction des couleurs est approximative en raison des systèmes d'impression. Les codes de prix et les références sont à vérifier, car il peut exister des erreurs typographiques.

Die Farbwiedergabe ist aufgrund der verschiedenen Drucksysteme nur annähernd. Die Preis-codes und Referenznummern sollten überprüft werden, falls ein Druckfehler unterlaufen ist.

El fabricante se reserva el derecho de modificar las características del packing según las condiciones del pedido.

The manufacturer reserves the right to modify the characteristics of the packaging as per the terms and conditions of the order.

Le fabricant se réserve le droit de modifier les caractéristiques de l'emballage en fonction des conditions de la commande.

Der Hersteller behält sich das Recht vor, die Verpackungsmerkmale je nach Auftragsbedingungen zu ändern.

CARACTERÍSTICAS TÉCNICAS

Technical Data / Caracteristiques Techniques /
Technische Daten

ISO 13006 / UNE-EN 14411 DISTRICT **P**

**CARACTERÍSTICAS
DIMENSIONALES**
Dimensional characteristics
Caractéristiques dimensionnelles
Abmessungen Eigenschaften

Longitud y anchura <i>Length and width / Longueur et largeur / Länge und Breite</i>	± 0,6 %	± 0,2 %
Espesor <i>Thickness / Epaisseur / Stärke</i>	± 5,0 %	± 3,0 %
Rectitud de lados <i>Straightness of sides / Rectitude des arêtes / Geradlinigkeit der Kanten</i>	± 0,5 %	± 0,2 %
Ortogonalidad <i>Rectangularity / Angularité / Rechtwinkligkeit</i>	± 0,5 %	± 0,2 %
Planitud de superficie <i>Surface flatness / Planéité de surface / Ebenflächigkeit</i>	± 0,5 %	± 0,2 %
Aspecto superficial <i>Surface appearance / Aspect superficiel / Oberfläche</i>	95 %	Cumple Norma <i>Complies with standard Satisfait à la norme Erfüllt die Norm</i>



**PROPIEDADES
FÍSICAS**
Physical properties
Propriétés physiques
Physische Anforderungen

Absorción de agua <i>Water absorption / Absorption d'eau / Wasseraufnahme</i>	$E \leq 0,5 \%$	$E \leq 0,1 \%$
Fuerza de rotura (N) <i>Breaking strength / Force de rupture / Bruchfestigkeit</i>	Min 1300 N	2600 N
Resistencia a la flexión (N/mm ²) <i>Modulus of rupture / Résistance à la flexion / Biegefestigkeit</i>	Min 35 N/mm ²	53 N/mm ²
Coefficiente de dilatación térmica lineal (1/k) <i>Coefficient of linear thermal expansion / Coefficient de dilatation thermique linéique / Wärmeausdehnungskoeffizient</i>	No exigida <i>Not required / Non exigée Nicht erforderlich</i>	$6,3 \times 10^{-6}$
Resistencia al choque térmico <i>Thermal shock resistance / Résistance au choc thermique / Temperaturwechselbeständigkeit</i>	No exigida <i>Not required / Non exigée Nicht erforderlich</i>	Resiste <i>Resists / Résiste / erfüllt</i>
Resistencia al cuarteo <i>Crazing resistance / Résistance au tressailage / Widerstand gegen Glasurrisse</i>	Exigida <i>Required / Exigée / gefordert</i>	Resiste <i>Resists / Résiste / erfüllt</i>
Resistencia a la helada <i>Frost resistance / Résistance au gel / Frostbeständigkeit</i>	Exigida <i>Required / Exigée / gefordert</i>	Resiste <i>Resists / Résiste / erfüllt</i>
Resistencia al desgaste <i>Surface abrasion resistance / Résistance à l'usure / Abriebsfestigkeit</i>	No exigida <i>Not required / Non exigée Nicht erforderlich</i>	No exigida <i>Not required / Non exigée Nicht erforderlich</i>
Deslizamiento <i>Coefficient of friction / Glissement / Rutschhemmung</i>	No exigida <i>Not required / Non exigée Nicht erforderlich</i>	R9 / Clase I

**PROPIEDADES
QUÍMICAS**
Chemical properties
Propriétés chimiques
Chemische Anforderungen

Resistencia a productos de limpieza y aditivos para piscina <i>Resistance to household chemicals and swimming pool salts / Résistance aux produits d'entretien et additifs pour piscine / Beständigkeit gegen Haushaltschemikalien und Badewassersätze (Schwimmbäder)</i>	-	GA
Resistencia a bajas concentraciones <i>Resistance to low concentrations / Résistance aux faibles concentrations / Beständigkeit bei niedriger Konzentration</i>	-	GLA
Resistencia a altas concentraciones <i>Resistance to high concentrations / Résistance aux hautes concentrations / Beständigkeit bei hoher Konzentration</i>	-	GHA
Resistencia a las manchas <i>Resistance to stains / Résistance aux tâches / Beständigkeit gegen Fleckenbildner</i>	> 3	5



Colorker
imagine a tile

LOADING ADDRESS / EXPEDICIONES
Partida dels Plans s/n
12592 Chilches - Castellón - Spain

OFFICES / OFICINAS
Ctra. de Alcora, Km 21,3
12110 Alcora - Castellón - Spain

T. +34 964 36 16 16
colorker@colorker.com
colorker.com